

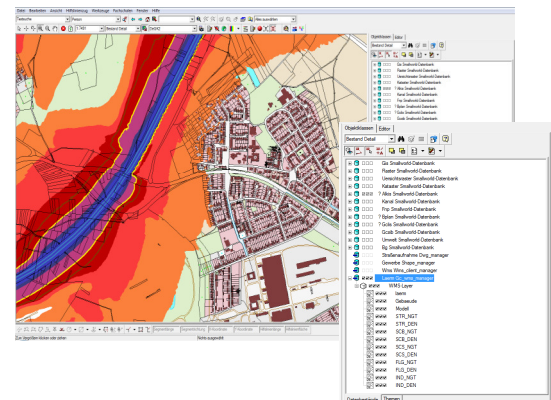
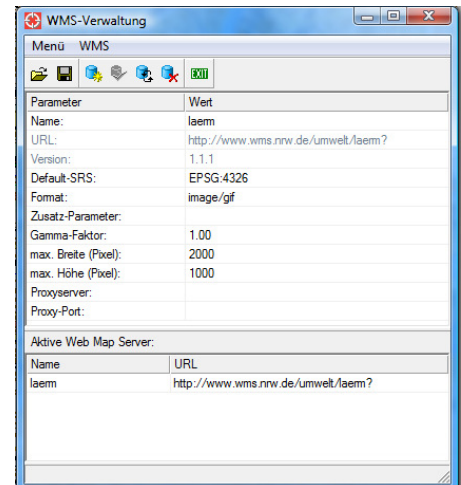
## SOM (Spatial Object Manager) für die Anzeige von Web Map Services im Smallworld GIS.

Der GC WMS-SOM besitzt gegenüber dem regulären WMS-SOM für das Smallworld GIS große Vorteile, insbesondere im Hinblick auf die Benutzerfreundlichkeit der Konfiguration, die Qualität der Ausgabe bei Plots (keine Begrenzung auf 1024 Pixel) und garantiert eine hohe Qualität beispielsweise beim Einsatz des Web-GIS GC OSIRIS.

### Der GC WMS-SOM ist ein auf Java basierender SOM und bietet folgende Vorteile:

- Einfache Konfiguration durch **intuitiven** Editor.
  - Die Vorgabe spezieller Zusatz-Parameter, die sich nur Experten erschließt, **ist nicht erforderlich**.
  - Für einen WMS können die maximale Höhe und Breite definiert werden, die für einen Request zulässig sind. Anfragen, die über diese Maße hinausgehen, werden durch eine **automatische** Aufteilung in mehreren Einzelrequests abgearbeitet (Kachelung).
- **Das führt vor allem bei Plotausgaben zu deutlich besseren Ergebnissen.**
- Das GIS wählt beim Rendern **automatisch** ein geeignetes Koordinatensystem aus der Liste der vom WMS angebotenen Koordinatensysteme aus.
  - Die Angaben, wie Koordinatensysteme, Bildformate, etc., werden aus dem Capabilities-Dokument des WMS ausgelesen und als Auswahl im WMS-Konfigurationsdialog angeboten.
  - Die WMS-Konfigurationen lassen sich abspeichern und können **direkt** über die SOC-Konfiguration angebunden werden, so dass diese **automatisch** beim Imagestart geladen sind.

Setzen Sie auf ein bewährtes, leistungsfähiges und einfach zu bedienendes Werkzeug zur Anzeige beliebiger Karten aus dem Internet im Smallworld GIS.



## KONTAKT:

GIS Consult GmbH  
Schultenbusch 3  
45721 Haltern am See

Fon: +49 (23 64) 92 18 - 0  
Fax: +49 (23 64) 92 18 - 72  
Mail: [info@gis-consult.de](mailto:info@gis-consult.de)  
Web: <http://www.gis-consult.de>