

GC OSM-SOM



OpenStreetMap-SOM (Spatial Object Manager) für das Smallworld GIS

Der GC OSM-SOM ermöglicht eine einfache und schnelle Anbindung von OpenStreetMap-Datenbeständen über die SOC-Konfiguration und schafft damit einen Zugang zu hochwertigen, aktuellen und kostenfreien Hintergrundkarten.

Zu OpenStreetMap:

OpenStreetMap (OSM) ist ein im Jahre 2004 gegründetes Projekt mit dem Ziel, eine freie Weltkarte zu erschaffen. OSM sammelt weltweit Daten über Straßen, Eisenbahnen, Flüsse, Wälder, Häuser und alles andere, was gemeinhin auf Karten zu sehen ist.

Kostenfreie Nutzung der Daten:

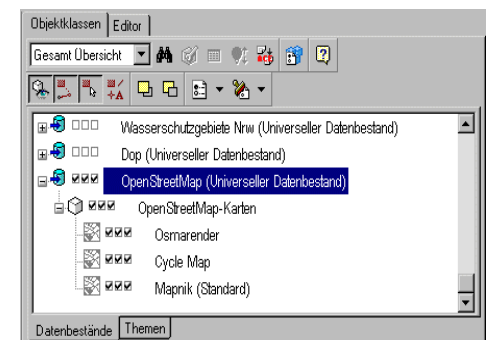
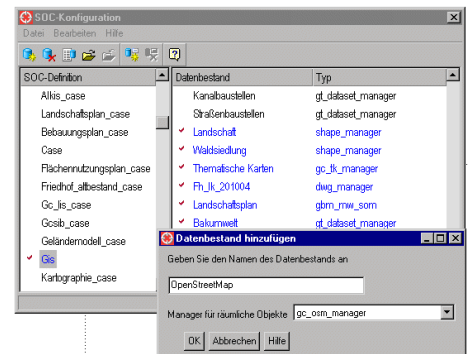
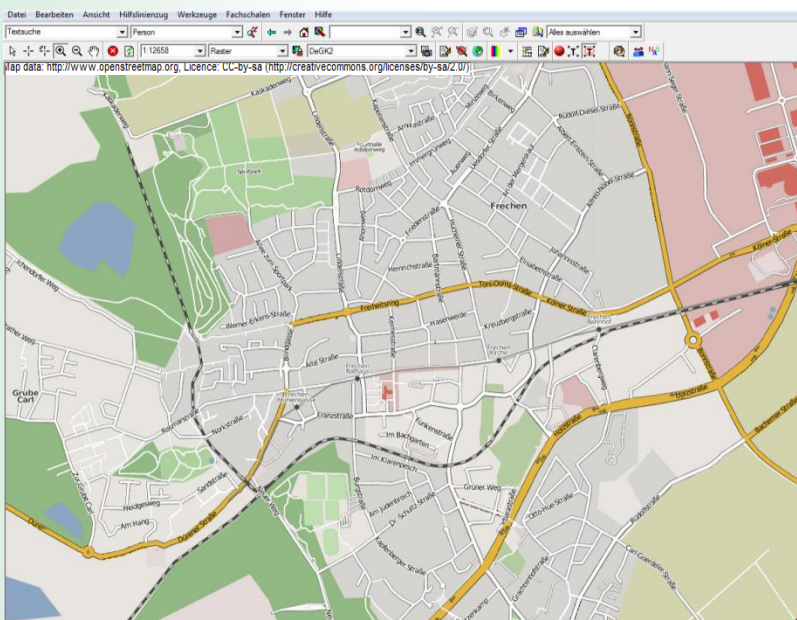
Bei Einhaltung der Lizenzbestimmungen ist auch für gewerbliche Anwender eine kostenfreie Nutzung der Daten sichergestellt.

Siehe: <http://www.openstreetmap.org/copyright>

Setzen Sie auf eine bewährte, einfache und schnelle Anbindung von OpenStreetMap-Datenbeständen aus dem Internet im Smallworld GIS.

Neues Produkt - OpenStreetMap-Ortssuche:

Wir bieten Ihnen zudem für das Smallworld einen Lokationsdienst auf Grundlage der OSM-Daten an. Alternativ zu vorhandenen Lokationsdiensten ermöglicht diese die Straßen- und Adressrecherche auf Basis der kostenlosen Daten von OpenStreetMap.



KONTAKT:

GIS Consult GmbH
Schuldenbusch 3
45721 Haltern am See

Fon: +49 (23 64) 92 18 - 0
Fax: +49 (23 64) 92 18 - 72
Mail: info@gis-consult.de
Web: <http://www.gis-consult.de>