

Fremddaten im GIS lesen und abändern können

Erhöhen Sie den Nutzen Ihrer Smallworld GIS- Plattform durch die Integration vorhandener Datenbanklösungen und Fachanwendungen.

Sie haben GIS-relevante Daten in einer DB2-, PostGIS-, ORACLE- oder MySQL-Datenbank und wollen diese dem GIS zur Auswertung und weiteren Bearbeitung bereitstellen, ohne die Datenbestände migrieren zu müssen?

Sie wollen künftige GIS-Datenmodellerweiterungen in offenen Datenbanken durchführen und diese im GIS für den Endnutzer vollkommen transparent bereitstellen?

Sie wollen Fremddatenbestände (Shape- oder MIF-Format) integrieren, um z.B. Analysen durchzuführen oder lesend auf fremde WFS-Server zu zugreifen?

Mit dem **GC Integration Officer** steht Ihnen ein leistungsfähiges Werkzeug bereit, das Smallworld-Anwendern den Weg zur Integration beliebiger Fremddatenmodelle ebnet.

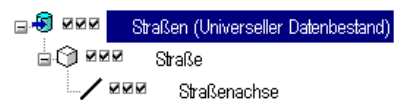
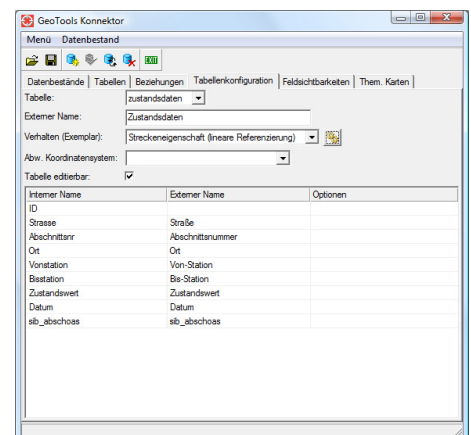
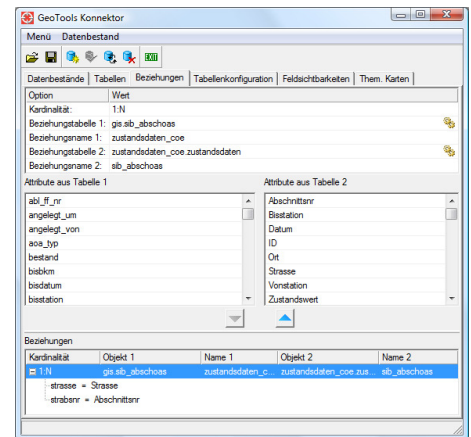
Aus einer stetig wachsenden Anzahl an unterstützten Datenbeständen wählen Sie zunächst das Datenbankformat aus, um dann die Tabellen für das GIS zusammen zu stellen, die Beziehungen zu setzen und Aussehen und Umfang des GIS Editors festzulegen.

Mittels weniger Mausklicks in einer intuitiv bedienbaren Konfigurationsoberfläche stehen die GIS-relevanten Tabellen einer relationalen Datenbank Anwendung im GIS auswertbar und bearbeitbar zur Verfügung.

Denkbar sind beliebige Szenarien.

Stellen Sie sich vor:

- Wartungs- und Instandhaltungstabellen aus einer MySQL-Datenbank sind mit den GIS-Betriebsmitteln verknüpft.
- Kaufmännische Informationen aus einer Oracle Datenbank stehen bereit.
- Datenmodellerweiterungen machen Sie künftig nicht mehr mit dem CASE-Tool, sondern mit den intuitiven und leistungsfähigen Modellierungswerkzeugen der jeweiligen Datenbankhersteller.



KONTAKT:

**GIS Consult GmbH
Schultenbusch 3
45721 Haltern am See**

**Fon: +49 (23 64) 92 18 - 0
Fax: +49 (23 64) 92 18 - 72
Mail: info@gis-consult.de
Web: http://www.gis-consult.de**