

GC ACCESS Manager



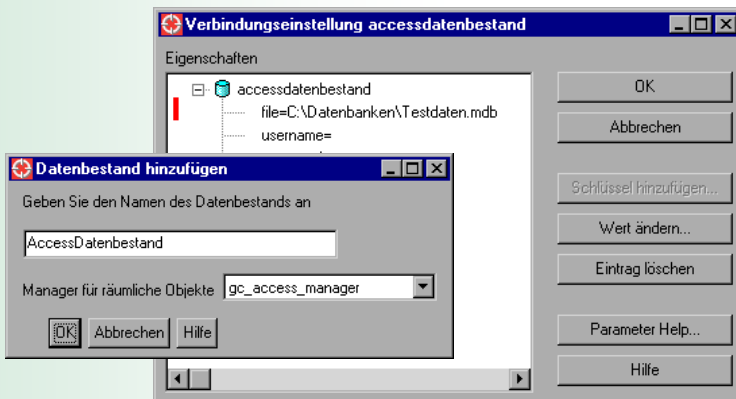
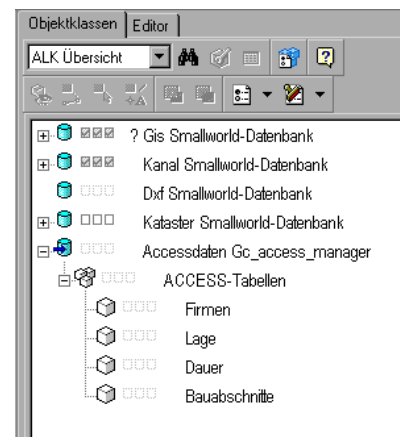
Microsoft Access Datenbank- Manager mit Geometrie-Anbindung

Das Modul **GC Access Manager** ermöglicht eine einfache und performante direkte Anbindung von Microsoft Access-Datenbanken an das Smallworld GIS ohne großen Konfigurationsaufwand, und ohne die Nutzung von aufwändigen Middleware-Produkten (wie z.B. ODBC).

Die Anbindung unterstützt sowohl lesenden als auch schreibenden Zugriff auf die Access-Daten. Zusätzlich lassen sich Beziehungen zwischen MS Access- und GIS-Daten sowie Abfragen mit der Standard-Objektanfrage oder dem Modul GC-SpOT (Spatial Object Analyse Tool) definieren.

Der GC Access Manager ist eine eigene Programmanwendung, die in das Smallworld GIS nach dem Prinzip der SOC / SOM-Technik als zusätzlicher Spatial Object Manager (SOM's) einfach und schnell integriert werden kann:

Einfache Integration in die Smallworld GIS Systemumgebung!



Nach dem Öffnen einer MS Access-Datenbank über den Dialog zur Verwaltung von Access-Datenbanken oder den Dataset Controller verhält sich diese wie ein normaler Datenbestand des Smallworld GIS. Im ACE werden automatisch alle Tabellen der Access-Datenbank verfügbar geschaltet. Dies schließt auch in der Access-Datenbank vorhandene Abfragen ein! (Diese werden im GIS mit dem Präfix "VIEW:" versehen.)

Zu jeder Tabelle kann ein eigener Objekteditor aufgerufen werden. In den Objekteditoren stehen alle bekannten Funktionen, inklusive Einfügen, Ändern und Löschen zur Verfügung.

Schreib-/ Lesezugriff auf MS- Access Datenbanktabellen und -abfragen!

GC ACCESS Manager

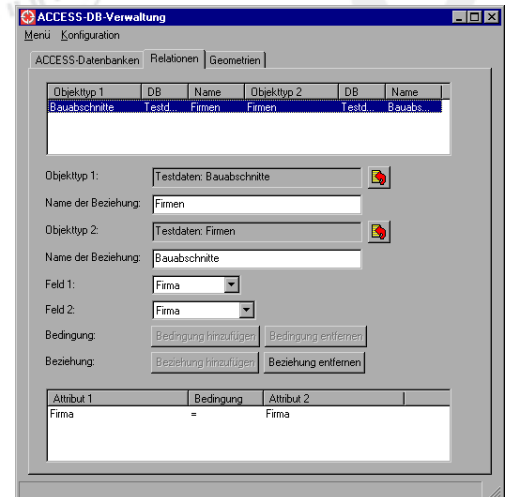


Geometrieerfassung zu einer MS Access-Datenbank

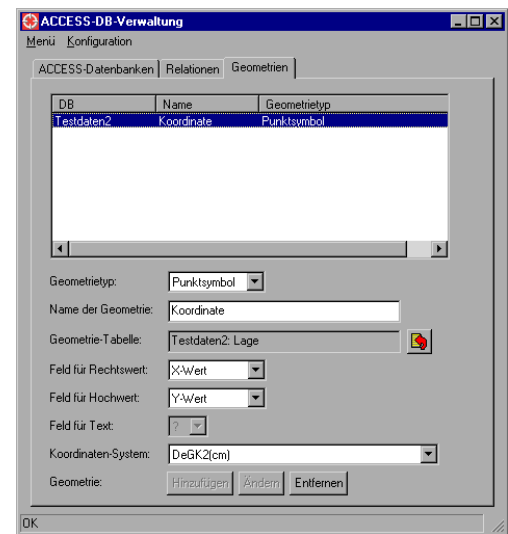
Bei der Anbindung einer MS Access-Datenbank lassen sich beliebige bereits existierende Datenbanktabellen, die im Objektklassen-Menü des Smallworld GIS zur Verfügung stehen, als geometrische Referenz definieren.

Die aktuelle Konfiguration kann jederzeit über den Menüeintrag "Konfiguration -> Speichern" gesichert werden. Dabei werden die Dateinamen und Parameter zu allen aktuell geöffneten MS Access-Datenbanken sowie sämtliche Beziehungs-Definitionen in eine Datei geschrieben. Über "Konfiguration -> Laden" lassen sich diese Einstellungen jederzeit wieder einlesen, oder auch einfach zwischen Installationen übertragen.

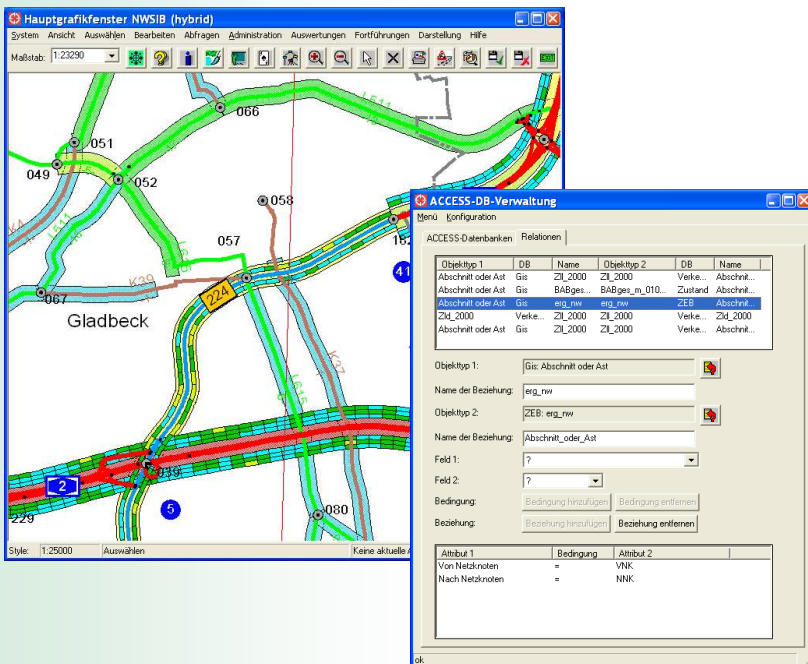
Das folgende Beispiel stellt die Anbindung der Daten von Zählstellen zur Messung der Verkehrsstärken mit den im GIS geführtem Straßennetz dar:



Individuelle Verknüpfung der MS Access-Datenbanktabellen untereinander und mit GIS-Tabellen!



Übernahme von Geometrieinformationen aus der Access-Datenbank.



Ebenso lassen sich viele weitere Beispiele aus täglichen Problemstellungen beschreiben, bei denen die intuitive Anbindung und Verknüpfung von MS Access-Daten mit GIS - Informationen gewünscht ist.

KONTAKT:

GIS Consult GmbH
Schultenbusch 3
45721 Haltern am See

Fon: +49 (23 64) 92 18 - 0
Fax: +49 (23 64) 92 18 - 72
Mail: info@gis-consult.de
Web: http://www.gis-consult.de